

**Landesschulamt Sachsen-Anhalt
Ihr Partner in Bildungsfragen**



Gemeinsam Schule entwickeln

L e i t b i l d
für unser neues
S e l b s t v e r s t ä n d n i s



SACHSEN-ANHALT

Landesschulamt



Leitbild für unser neues Selbstverständnis

Das Landesschulamt versteht sich als Partner aller Schulen unseres Landes. Wir stellen uns den Herausforderungen im Prozess der Schulentwicklung und denken voraus. Unser Ziel ist, jeder Schule größten Raum und Verantwortung zum Erreichen ihrer Eigenständigkeit zu geben und sie dabei zu beraten, zu unterstützen und zu begleiten. Innovationen, Kooperationen und Transparenz sowie gegenseitige Achtung und Wertschätzung durch ein dialogisches Miteinander in unserem Handeln leben wir vor. Grundgesetz, Landesverfassung und Schulgesetz bilden den Handlungsrahmen für unsere Arbeit. Kern unserer Haltung ist die Verpflichtung, jedem Kind und Jugendlichen ein erfolgreiches Lernen zu sichern.

Wir handeln mit Fachkompetenz.

Engagierte und qualifizierte Mitarbeiterinnen und Mitarbeiter sind Ansprechpartner und übernehmen Verantwortung, auch in kritischen Fragen. Dabei setzen wir solides und anwendungsorientiertes Fachwissen ein, das konsequent aktualisiert wird.

Unsere Entscheidungen und unsere Beratungen erfolgen rechtssicher und zuverlässig.

Unsere Kompetenzen stellen wir in kooperativer Absicht zur Verfügung. Dabei nutzen wir die Synergien, die sich aus der Zusammenarbeit der Fachleute im Landesschulamt sowie der Nähe und Kenntnis zu den praktischen Belangen der Schulen erschließen.

Wir unterstützen Eigenverantwortung und Selbstbestimmung.

Dafür fördern wir alle zur Verfügung stehenden Möglichkeiten unserer Schulen zur Erziehung der Schülerinnen und Schüler zu verantwortungsbewusstem und selbstbestimmtem Handeln. Wir unterstützen sie in ihrer eigenständigen Personal-, Organisations- und Unterrichtsentwicklung. Selbständigkeit und Engagement sind wesentliche Grundlage unserer Arbeit.

Wir begleiten wertschätzend und respektvoll.

Unser Anliegen ist, die Stärken und Ressourcen unserer Schulen und aller beteiligten Institutionen im Bildungsprozess zu bekräftigen. Visionäres Denken und Ideenreichtum sind uns sehr willkommen. Im Dialog, geprägt von Offenheit, Transparenz und Lösungsorientiertheit begegnen wir uns gegenseitig. Mit dem gesunden Maß einer reflexiven Distanz in unserem schulaufsichtlichen Handeln streben wir danach, ein verlässlicher und respektvoller Ansprechpartner zu sein.

Wir koordinieren unsere Arbeit.

Um verlässlich zu kooperieren, entwickeln wir in zentralen Arbeitsfeldern referatsübergreifende Normen, Werte, Maßstäbe und Verfahrensweisen. Dazu schaffen wir eine Bündelung aller verfügbaren Kompetenzen der einzelnen Arbeitsebenen und gestalten einen intensiven Informationsaustausch. Unser Bestreben ist es, Organisationsstrukturen zur Einhaltung geordneter Geschäftsabläufe und Zuständigkeiten zu optimieren.

Wir beraten systemisch.

Wir schaffen ein System nutzbarer Beratungsinstrumente und praktizieren einen kontinuierlichen Erfahrungsaustausch. Prägnante Evaluations- und Reflexionsergebnisse bilden die Grundlage für zu vereinbarende Arbeitsschwerpunkte zwischen allen an Schule Beteiligten. Mit diesem mehrschichtigen Blick sorgen wir für eine teamprofessionelle Beratungskultur, welche durch uns anlassbezogen, ziel- und ergebnisorientiert befördert wird.

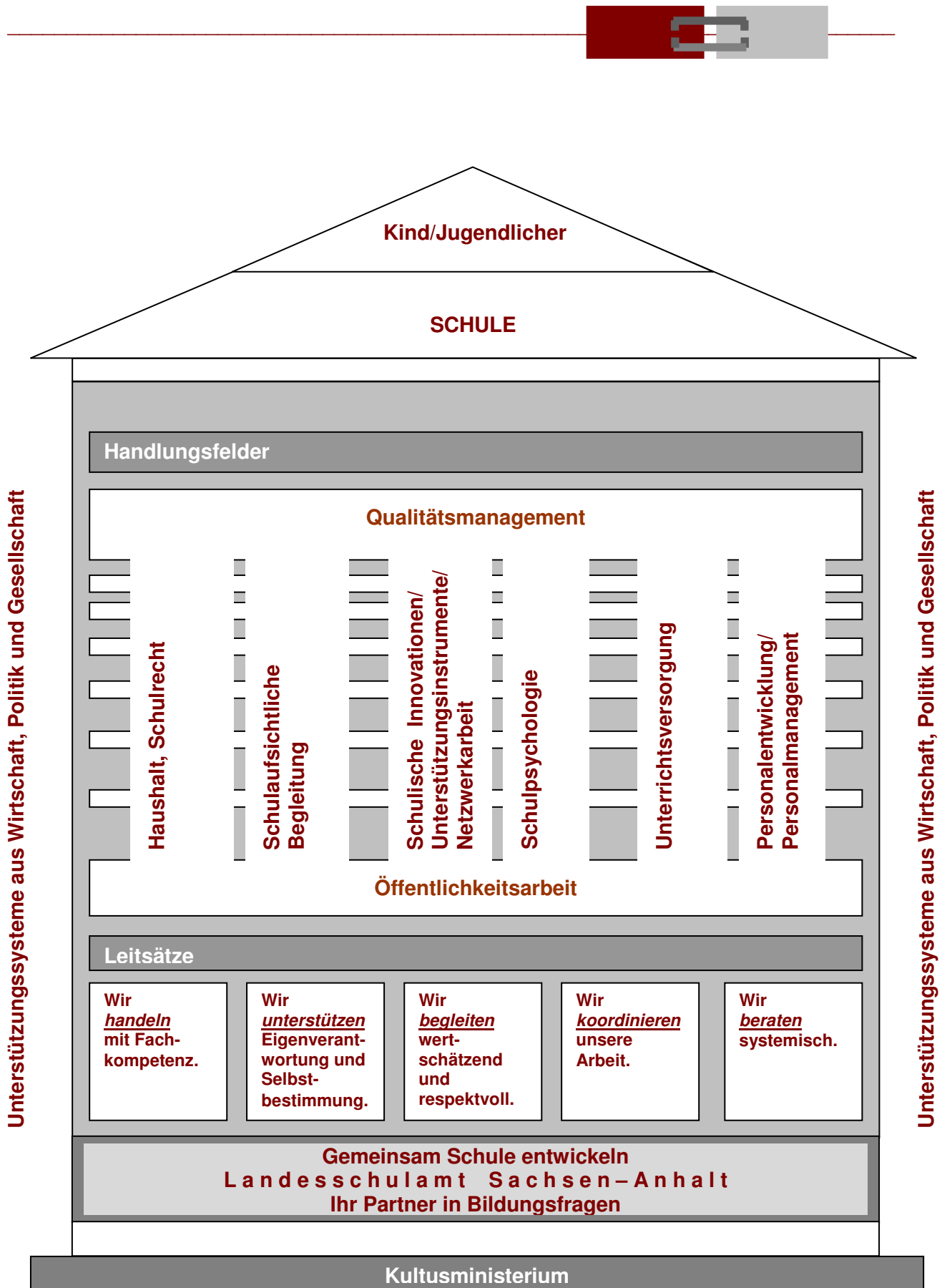


Abbildung: Auf welchen Feldern wollen wir künftig handeln?

Entwicklungs- und Organisationsfragen

Wie geht unsere Arbeit weiter?

Leitbilder sind keine **Visionen** einer besseren Welt. Sie sind ein klares **Versprechen**, aus **Chancen Tatsachen** zu machen. Das geht durch **Verpflichtung** und **Arbeit**.



(W. Lotter)

	Entwicklungsfragen	Organisationsfragen
Unterrichts-versorgung	<p>Wie gestaltet sich Unterrichtsversorgung mit dem Blick auf mehr Eigenverantwortlichkeit von Schule in fünf Jahren? Wie funktioniert UV bei extrem knappen Ressourcen?</p>	<p>→ Wie kann dabei durch die Schule mehr Selbststeuerung realisiert werden? → Wie lassen sich Stundenzuweisungen für die Einzelschule flexibilisieren? Wie arbeiten Schule, Schulräte, Personal und UV koordiniert zusammen? Welche Steuerungsinstrumente gibt es wenn ein Ausgleich im Schuljahr nicht mehr möglich ist? ...</p>
Haushalt/ Schulrecht	<p>Wie kann eine erhöhte Budgetverantwortung auf die Einzelschule übertragen werden? Welche rechtlichen Grundlagen braucht eine erhöhte Personalverantwortung der Einzelschule? Wie sichern und unterstützen wir rechtmäßiges Handeln der eigenverantwortlichen Schule?</p>	<p>→ Welche Verantwortung haben kommunale Träger? → Welche Art von Controlling ist für eine Budgetverwaltung in der Schule selbst sinnvoll? ...</p>
Schulaufsicht- liche Begleitung	<p>Wie viel und welche Art von Kontrolle „brauchen“ eigenverantwortliche Schulen? Wollen wir den Schulrat und seine Schulen oder regionale Verantwortung im Team?</p>	<p>→ Wie müssen neue Strukturen der Beratung und Begleitung angepasst werden? Soll Schulaufsicht regional oder schulformbezogen organisiert werden? Schulrat oder schulfachlicher Referent- nur unterschiedliche Worte oder wichtige Frage? ...</p>
Schulische Innovationen/ Unterstützungsinstr./ Netzwerkarbeit	<p>Wie eigenständig kann eine Schule der Zukunft sein? Wie muss die Weiterentwicklung der Schulprogrammarbeit der Schulen weiter unterstützt werden? Wie können Lernprozesse intensiver in den Schulkollegien selbst initiiert werden?</p>	<p>→ Wie gelingt die Sicherstellung von Bildungsgerechtigkeit? → Was kann und soll Schulentwicklungsberatung leisten? Wie erkennen und unterstützen wir Innovationsprozesse? Welche Netzwerke funktionieren und sind wir die geeigneten Organisatoren dafür? ...</p>
Schulpsychologie	<p>Was können Feststellungsverfahren leisten? Welche Konsequenzen sind ableitbar? Wie kann Schulpsychologie systematisch Schulentwicklung unterstützen?</p>	<p>→ Wie gelingt eine effiziente systemische Unterstützung in pädagogischen Fragen? → Wie gelingen Inklusiv Bildung und Gestaltung der Übergänge besser? ...</p>
Personal- entwicklung/ Personal- management	<p>Wie kann sich eine Personalverwaltung zu einem System von Personalentwicklung und Personalmanagement entwickeln? Wie kann die Auswahl und Begleitung der schulischen Führungskräfte zukünftig effektiver und qualitätswirksamer erfolgen? Wie kann ein Personalmanagement von der Schule selbst geführt werden?</p>	<p>→ Wie sollten FK gewonnen und begleitet werden? → Wie kann das Mitspracherecht der Einzelschule in Fragen der Personalauswahl erhöht werden? ...</p>